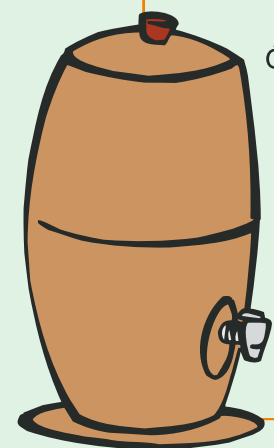


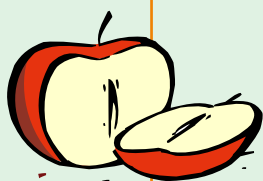
Como se manter em equilíbrio

# VOCÊ ESTÁ NO CONTROLE

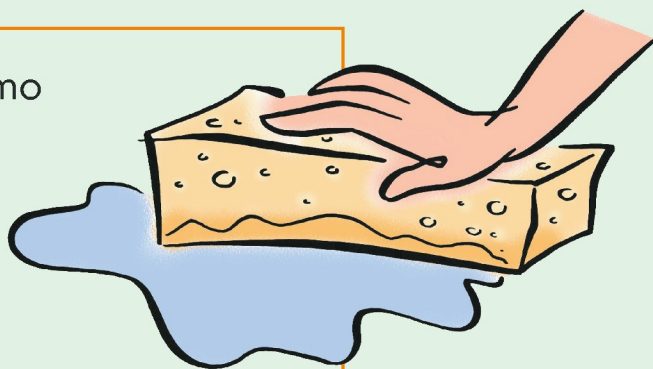


**Diálise.** Assim como o filtro purifica a água, os rins filtram o sangue, retirando o excesso de toxinas e fósforo. Nas pessoas que têm doença renal, a diálise é necessária para realizar a filtragem. Mas a diálise não retira todo o excesso de fósforo.

**Dieta.** Você precisa controlar a quantidade de fósforo no seu corpo porque a diálise sozinha não filtra completamente o fósforo. Um nutricionista pode explicar para você quais são os alimentos ricos em fósforo e como mudar a sua dieta.



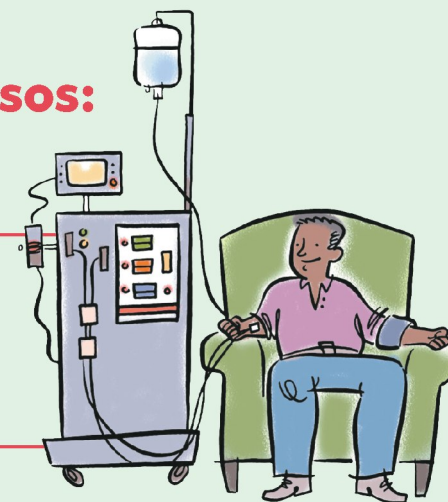
**Quelantes.** Assim como uma esponja absorve a água em excesso, os quelantes absorvem o fósforo em excesso.



Você pode fazer muita coisa para se sentir melhor e permanecer saudável. Então siga estes três passos:

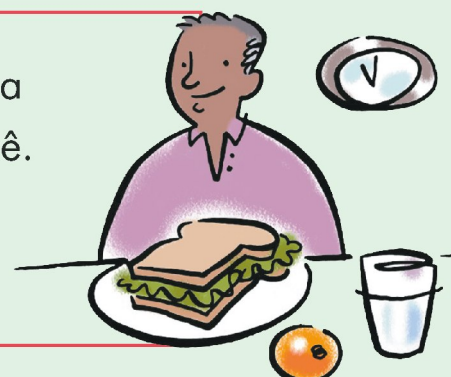
## 1 Diálise

Nunca falte nem saia mais cedo da sessão de diálise que está programada para você.



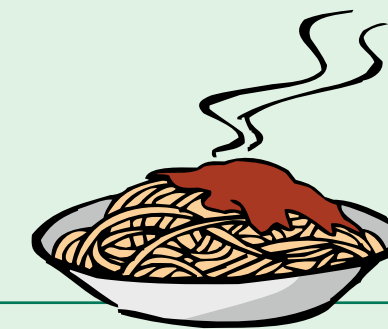
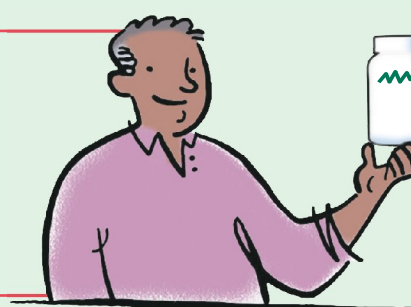
## 2 Dieta

Siga a dieta que o nutricionista ou médico elaborou para você. Fique de olho no fósforo e no cálcio que vocêingere.



## 3 Quelante de fósforo

Lembre-se de tomar a dose receitada de quelante de fósforo com cada refeição.



# GUIA ALIMENTAR

## Baixo Teor de Fósforo



  
**Equilíbrio**  
Seu programa de controle do fósforo

SAC: 0800 77 123 73

genzyme  
DO BRASIL  
Inovando o tratamento renal

©2003, Genzyme Corporation.  
Todos os direitos reservados. EDUC LOWP - 02/03

  
**Equilíbrio**  
Seu programa de controle do fósforo